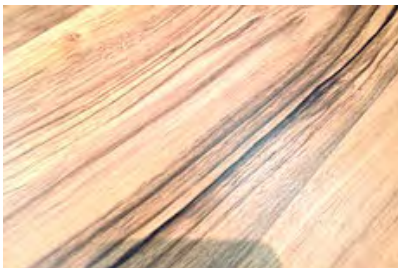




NetzwerkHolz
Qualität
im Verbund

NetzwerkHolz Trend-Telegramm 2016: imm cologne

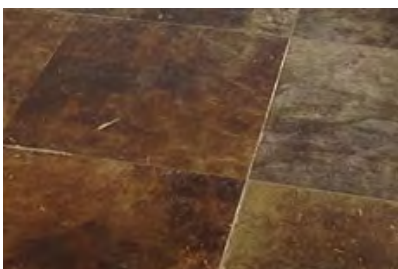
Die **NetzwerkHolz Trendscouts** haben sich gemeinsam mit Hannes Bäuerle, Inhaber der größten Materialagentur für Profis raumPROBE, auf der **Möbelmesse Köln** umgesehen.



Solide Hölzer



Table Tops



Leder-Böden

MATERIALTRENDS

Gebrauchsspuren und **Patina** +++ „story telling“, Geschichte, Spannung, Entstehungsprozess +++ markante **Haptik** +++ Naturmaterialien und Nachbildungen

Holz: Solide Massivmöbel +++ Spiel mit glatten und rauen Oberflächen +++ **Table Tops** mit Längen bis zu 13 m +++ Altholz +++ helle Hölzer +++ Klassiker **Eiche** +++ Trendhölzer **Esche** und **Ahorn** +++ Gegenteil: einfachste Materialität hochwertigst verarbeitet (Span-/MDF-Platten) +++ Kombinationen mit Leder

Leder: Kernleder +++ sichtbare **Nähte und Steppungen** zur Verdeutlichung des Fertigungsprozesses +++ durch Zeit und Nutzung soll Patina entstehen +++ Bodenfliesen aus Leder

Metall: Tischgestelle aus **Messing**

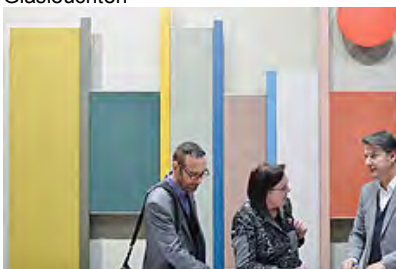
Stein: großformatig +++ stark gemasert +++ **farbig** (braun, grün, blau) +++ Spiel mit matten, polierten und rauen Oberflächen



NetzwerkHolz
Qualität
im Verbund



Glasleuchten



Farben: hell, warm & freundlich



Tische: massiv und opulent



Stepp-Polster



Outdoormöbel von Thonet

Glas: Leuchten aus Farbglas +++ leichte Deformierungen als bewusste **handwerkliche Unperfektion** +++ Individualität statt industrieller Massenfertigung

Textilien: hochwertig +++ emotional +++ Haptik +++ Filz +++ Bedeutung von Textilien zur **Schallminimierung** steigt, weil Räume durch große, harte Flächen immer lauter werden

FARBTRENDS

bunt +++ warm +++ **freundlich** +++ wild +++ Schwarz in Kombination mit **hellen** Farben

FORMTRENDS

Gestelle, Tisch- und Stuhlbeine und Tischplatten **massiv** und opulent +++ Möbel **voluminös** +++ **Steppmuster** auf Sitzmöbeln und Tischen +++ Couchtische **groß** und schiffchenförmig +++ **Nähte** an Polster- und Ledermöbeln nach außen gewendet +++ Lamellen (Trend 2015) werden von **Kassetten** abgelöst

LIFESTYLE-TRENDS

Duft als Bestandteil von Raumkonzepten +++ duftende Beschichtungen (z.B. Heu-, Rosen-, Kaffeearoma) +++ Raumbeduftung +++ **Outdoormöbel** sind stark wachsendes Segment +++ alle namhaften Hersteller (z.B. vitra, Thonet) erweitern ihr Programm um den Outdoorbereich +++ **Zimmerpflanzen** out



NetzwerkHolz
Qualität
im Verbund